

# CorrectPlus®

歯科用親水性付加型シリコーン印象材 コレクトプラス



PENTRON JAPAN INC.

高品質・高精度・低コストを実現したシリコーン印象システム

コレクトプラスは JIS 規格 Type0 ~ 3 の 4 種類の異なる稠度により、術者のお好みに合わせて組み合わせることができるシリコーン精密印象システムです。寸法安定性、細部再現性はもちろんのこと、シャープな硬化性能、適度なチクソトロピー性を備え、インレーからフルブリッジ、デンチャーまであらゆる精密印象採得に適しています。

Thick-n-thin Light



スティックNスイン

低粘度(タイプ3) / ウォッシュタイプ  
操作時間：1分30秒  
口腔内保持時間：3分30秒  
包装単位：  
カートリッジ 50mL × 4本  
ミキシングチップ(ピンク) × 16本  
イントラオーラルチップ(ホワイト) × 16本

Light Body



ライトボディ

低粘度(タイプ3) / ウォッシュタイプ  
操作時間：1分30秒  
口腔内保持時間：4分  
包装単位：  
カートリッジ 50mL × 4本  
ミキシングチップ(ピンク) × 16本  
イントラオーラルチップ(ホワイト) × 16本

Universal



ユニバーサル

中粘度(タイプ2) / レギュラータイプ  
操作時間：1分30秒  
口腔内保持時間：3分  
包装単位：  
カートリッジ 50mL × 4本  
ミキシングチップ(グリーン) × 16本

Tray



トレイ

高粘度(タイプ1) / トレイタイプ  
操作時間：1分30秒  
口腔内保持時間：3分30秒  
包装単位：  
カートリッジ 50mL × 4本  
ミキシングチップ(グリーン) × 16本

Auto-mix Putty



オートミックスパテ

高粘度(タイプ0) / トレイタイプ  
操作時間：1分30秒  
口腔内保持時間：4分  
包装単位：  
カートリッジ 50mL × 4本  
ミキシングチップ(パープル) × 16本

Putty



パテ

超高粘度(タイプ0) / パテタイプ  
練和時間：30秒  
操作時間：2分  
口腔内保持時間：3分30秒  
ベース・キャタリスト各 350g(ジャー)  
スプーン 2個

Correct VPS Tray Adhesive



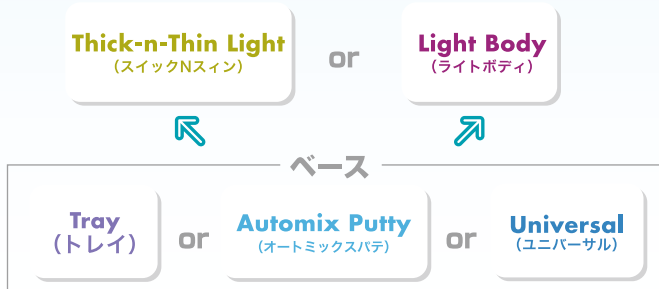
コレクト VPS トレー アドヒーズブ

包装単位：ボトル 29mL / 24g × 1本

【別売品】

ディスペンサーガン (50mL カートリッジ用)  
ミキシングチップ(ピンク)48本入  
ミキシングチップ(グリーン)48本入  
ミキシングチップ(グリーン)100本入  
ミキシングチップ(パープル)48本入  
イントラオーラルチップ(ホワイト)100本入

ベースの硬さは、症例やお好みによってお選びください



テクニカルデータ

	稠度(mm)	弾性ひずみ(%)	永久ひずみ(%)	寸法変化(%)
スティックNスイン	45	3.9	0.5	-0.1
ライトボディ	42	3.2	0.5	-0.1
ユニバーサル	35	2.8	0.8	-0.1
トレイ	30	1.7	1.0	-0.1
オートミックスパテ	30	1.6	0.7	-0.1
パテ	25	1.7	0.9	-0.1

# 印象方法の選択

## 【ダブルインプレッション法】

稠度の異なる2種類のシリコーン印象材を用いて、それぞれの特性を生かして1回法で印象採得する方法です。レギュラータイプ印象材(中粘度)又は、トレータイプ印象材(高粘度)とウォッシュタイプ印象材(低粘度)の組み合わせを、あらゆる症例に対応することができます。

※下記ステップでは組み合わせ例としてトレータイプ印象材に「コレクトプラス トレイ」、ウォッシュタイプ印象材に「コレクトプラス ライトボディ」を使用しています。

1

印象採得における最低条件としてフィニッシングラインと歯肉が明確に区別されていなければなりません。歯肉の損傷を最小限に抑えるため、適度な太さの圧排糸を選択し、歯肉を傷つけないよう慎重に圧排を行います。



2

口腔内のサイズに合った既製トレーを選択します。歯肉の当たる箇所や歯槽骨にアンダーカットがある場合は、既製トレー辺縁の高さがアンダーカット部に入らないようにカーバイトバー等で既製トレーの形態を調整します。



3

既製トレーとシリコーン印象材の維持力を向上させるため、「コレクト VPS トレー アドヒーズシブ」を既製トレー内面と辺縁を5mm程度超えるように塗布し、乾燥させます。



4

トレータイプ印象材を適量盛りつけます。



5

圧排糸を使用した場合はトレータイプ印象材を注入すると同時に除去し、ウォッシュタイプの印象材を支台歯の歯肉溝に注入します。

※本症例はダブルコード法を用いています。



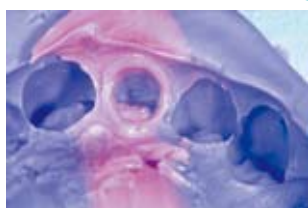
6

既製トレーを口腔内へ挿入し、均一に圧がかかるような位置を確認してから5~10秒程度待ちます。その後余剰のトレータイプ印象材が排出されるように圧接し、硬化するまで静止させます。



7

シリコーン印象材硬化後、口腔内から慎重に既製トレーを撤去し、十分に水洗します。※撤去時の応力開放及び石膏との反応を避けるため、30分以上放置した後に超硬石膏を注入します。



## 【シングルインプレッション法】

既製トレーにコレクトプラス パテ(高粘度)で一次印象を採得した後に低粘度又は中粘度の印象材で二次印象する方法です。印象を2回に分けて採得することで、印象採得操作にゆとりがあります。即日の一次、二次印象も可能ですが、一次印象を採得後、応力解放の為に1日程度保湿ボックスなどに置いてから二次印象することで、より寸法精度の高い印象採得が可能です。

※下記ステップでは組み合わせ例としてトレータイプ印象材に「コレクトプラス パテ」、レギュラータイプ印象材に「コレクトプラス ユニバーサル」を使用しています。

1

口腔内のサイズに合った既製トレーを選択します。トレーとシリコーン印象材の維持力を向上させるため、「コレクト VPS トレー アドヒーズシブ」を既製トレー内面に塗布し、乾燥させます。「コレクトプラス パテ」のベース、キャタリストを等量練和し、適量をトレーに盛り上げます。



2

口腔内のアンダーカット部にパテが入らないよう、ポリエチレンフィルムを介在させて口腔内へ挿入し、一次印象を採得します。



3

硬化後口腔内から撤去し、歯間部や歯槽骨部のアンダーカットや突起部をナイフなどで除去します。



4

圧排糸を用いる場合は印象直前に除去してから、ウォッシュタイプ(低粘度)又はレギュラータイプ(中粘度)の印象材を支台歯の歯肉溝に注入します。

※本症例はダブルコード法を用いています。



5

一次印象内面にも薄くウォッシュまたはレギュラータイプの印象材を盛り付けます。既製トレーを口腔内へ挿入し、均一に圧がかかるように位置を確認してから5~10秒程度待ちます。その後余剰のウォッシュ又はレギュラータイプ印象材が排出されるように圧接し、硬化するまで静止させます。



6

シリコーン印象材硬化後、口腔内から慎重に既製トレーを撤去し、十分に水洗します。※撤去時の応力開放及び石膏との反応を避けるため、30分以上放置した後に超硬石膏を注入します。



【管理医療機器】 歯科材料(6) 歯科用印象材料 歯科用シリコーン印象材(35866000)

- コレクトプラス(スティックNシン) 認証番号: 220AGBZX00236000号
- コレクトプラス(ライトボディ) 認証番号: 220AGBZX00236A01号
- コレクトプラス(ユニバーサル) 認証番号: 220AGBZX00301000号
- コレクトプラス(トレイ) 認証番号: 220AGBZX003030000号
- コレクトプラス(オートミックスパテ) 認証番号: 220AGBZX00304000号
- コレクトプラス(パテ) 認証番号: 220AGBZX00302000号

## コレクトシリーズ バイトマテリアル

### コレクトプラス バイト スーパーファスト **CorrectPlus® Bite Superfast**

### コレクト クイック バイト **CORRECT QUICK® Bite**

コレクトシリーズ バイトマテリアルは患者の咬合状態を確実に記録し、作業模型を咬合器上へ正確に再現できる咬合採得用付加型シリコーン材です。ご好評いただいておりますコレクトプラス バイト スーパーファストに加え、操作余裕時間を延長したコレクト クイック バイトも登場し、症例や術者のお好みによりお選びいただけます。

#### 【特長】コレクトシリーズバイトマテリアル

##### 優れた操作性と精度の高い咬合状態の記録

- 咬合抵抗のほとんどないムースタイプで、カートリッジからの送りだしもスムーズ。
- チクソトロピー性が高く垂れないため、的確な位置へ注入できます。
- 操作余裕時間の違いにより症例、お好みに合わせて2種類より選択可能。

##### 硬化後の高い精度を実現

- シャープなトリミングが容易にでき、バイト材の色調と模型との視認性を向上します。

##### 従来にない低コストを実現

- 50mLカートリッジ4本にミキシングチップが16本付いて、ご満足いただける低価格を実現。



#### コレクトプラス バイト スーパーファスト **CorrectPlus® Bite Superfast**



硬化時間が短くスピーディーな作業が行え、チェアタイムを短縮することができます。

- 操作時間 : 25秒～35秒
- 口腔内保持時間 : 35秒～45秒

#### コレクト クイック バイト **CORRECT QUICK® Bite**



操作時間が長く、余裕をもって咬合採得がおこなえます。

- 操作時間 : 45秒～60秒
- 口腔内保持時間 : 60秒～75秒

#### 【テクニカルデータ】

	コレクトプラス バイト スーパーファスト	コレクトクイック バイト
稠度 (mm)	30	28
弾性ひずみ (%)	5	5
細線再現性 (mm)	0.05	0.05
シヨア硬さ	63～65	63～65

製造元による測定データ

#### 【包装単位】

コレクトプラス バイト スーパーファスト : カートリッジ : 50mL × 4本 / 付属品 ミキシングチップ × 16本  
コレクト クイック バイト : カートリッジ : 50mL × 4本 / 付属品 ミキシングチップ × 16本

#### 【別売品】

ディスペンサーガン(50mLカートリッジ用)、ミキシングチップ(グリーン)48本入、ミキシングチップ(グリーン)100本入

一般医療機器	コレクトプラス バイト スーパーファスト
一般医療機器	コレクト クイック バイト
一般医療機器	ディスペンサーガン(50mLカートリッジ用)
一般医療機器	ミキシングチップ
一般医療機器	イントラオーラルチップ(ホワイト)

歯科材料 (6)	歯科用印象材料 歯科咬合採得用材料 (70883000) 医療機器届出番号 1382X00022000004号
歯科材料 (6)	歯科用印象材料 歯科咬合採得用材料 (70883000) 医療機器届出番号 1382X00022000003号
機械器具 (65)	歯科用充填器 歯科用充填・修復材補助器具 (38782000) 医療機器届出番号 1382X00022000013号
機械器具 (65)	歯科用充填器 歯科用充填・修復材補助器具 (38782000) 医療機器届出番号 1382X00022000011号
機械器具 (65)	歯科用充填器 歯科用充填・修復材補助器具 (38782000) 医療機器届出番号 1382X00022000009号