



# 高校生フォーラム

# in TOKYO

京都大学教員による講演

## これからの森林を考える

—フィールド調査からの学び—

徳地 直子

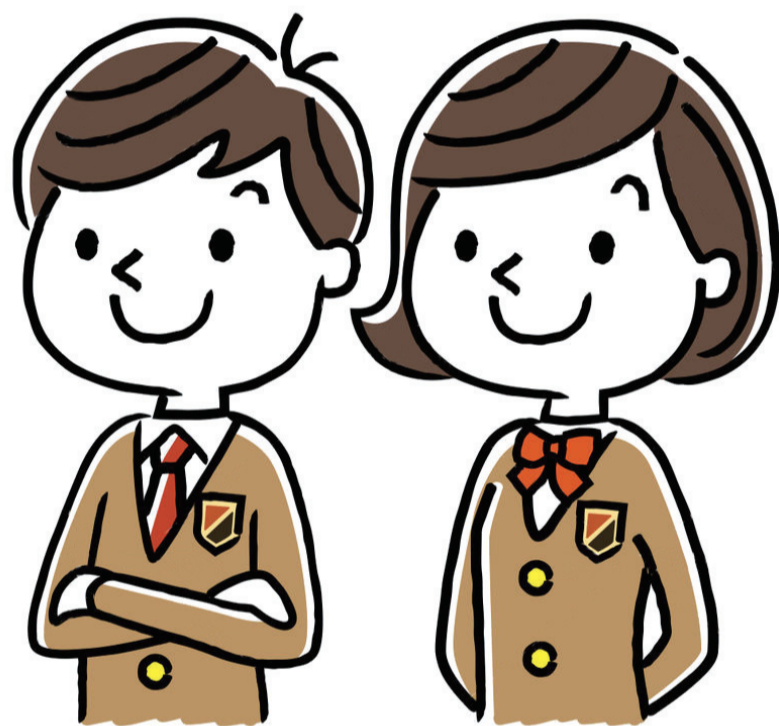
フィールド科学教育研究センター 森林生態系部門 教授

京大生がキミたちに伝えたい!

## リアルメッセージ

最先端の研究に触れよう!

## 各分野の研究者によるゼミ



2018

10.27 土

13:30~16:00 (13:00受付開始)

会場: 東京都教職員研修センター  
東京都文京区本郷1-3-3

### 内容

- 開会挨拶
- 学生からのメッセージ
- 講演
- 生徒代表御礼の言葉



京大の  
魅力全開!

2 days

〈主催〉  
京都大学  
東京都教育委員会



2018

10.28 日

12:30~15:30 (入退場自由)

会場: 東京都立上野高等学校  
東京都台東区上野公園10-14

### 内容

- 各分野の研究者によるゼミ  
13:00~14:00 (1回目)  
14:30~15:30 (2回目)
- 京都大学による入試相談コーナー  
(随時受付)

参加申込: 各高等学校の窓口にてお申し込みください 担当( )まで